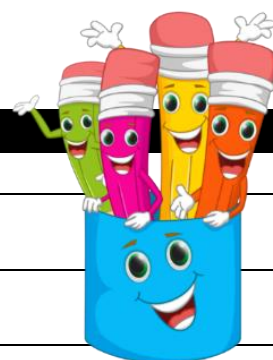


## Matériel obligatoire 2023-2024

École Immaculée-Conception

2<sup>e</sup> année



Quantité	Description
2	Bâton de colle 40 gr. - couleur blanche
1	Boîte de 12 crayons à mine HB. <i>SVP, identifier et aiguiser chaque crayon !</i>
1	Boîte de 24 crayons de couleurs en bois <i>SVP, identifier et aiguiser chaque crayon !</i>
1	Boîte de 10 gros marqueurs lavables
3	Cahier d'écriture interligné/pointillé, 32 pages, couleurs différentes : <b>jaune, bleu et vert</b>
1	Cartable 1 pouce
1	Ciseaux à bout mi-pointu 6" droitier <b>ou</b> gaucher
1	Porte-documents (pochette) en plastique, format lettre ( <b>pour l'anglais</b> )
1	Duo-tang noir avec attaches et pochettes ( <b>pour musique</b> )
1	Pochette de reliure <b>3 trous</b> avec velcro
2	Gomme à effacer blanche
4	Marqueur effaçable à sec noir
1	Règle de 30 centimètres en plastique rigide <i>(en centimètre seulement, ne doit pas indiquer les pouces, ni être en millimètres)</i>
1	Stylo médium rouge
1	Surligneur vert
1	Surligneur jaune
1	Papier de construction, couleurs variées, 48 feuilles
1	Taille-crayon fermé avec couvercle dévissable (choisir un modèle avec un réservoir)

### Notes importantes :

**\*\* Nom à titre indicatif seulement. Nul n'est tenu d'acheter cette marque.**

- Prévoir des vêtements de rechange à laisser à l'école.
- Tous les articles scolaires ainsi que la boîte à lunch et les vêtements doivent être identifiés au nom de l'enfant.
- Veuillez tailler les crayons avant la rentrée scolaire.
- Tous les crayons de couleur de bois et de feutre doivent être mis dans le coffre à crayons.

**\*N.B. : Si vous avez déjà de ces items, vous pouvez les récupérer.**



**MERCI ET BONNES VACANCES !!!**

Approuvé par le Conseil d'établissement lors de l'assemblée du mardi 2 mai 2023.  
Résolution 4CE-23-05-02, résolution adoptée à l'unanimité.